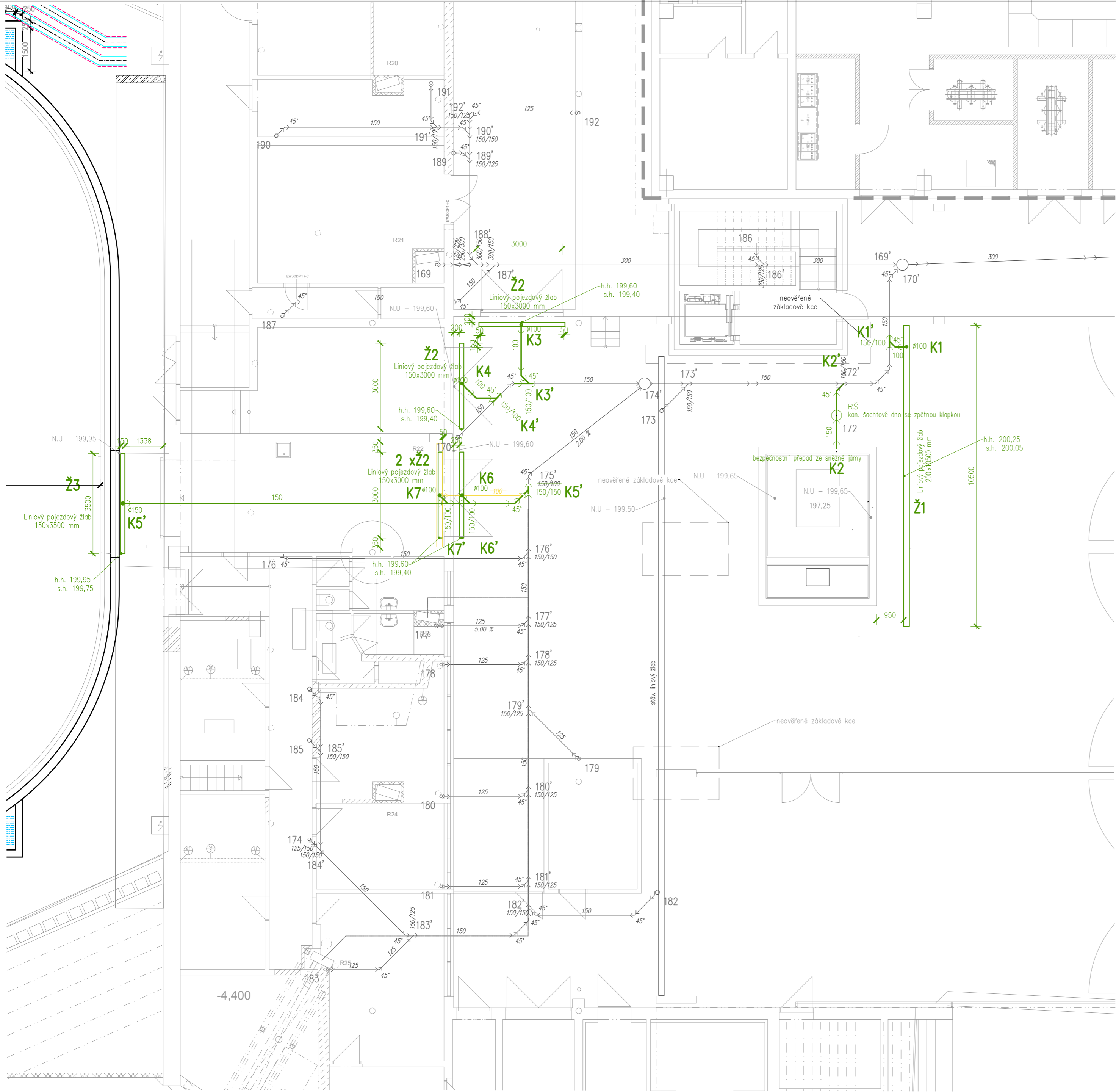


PŮDORYS ZTI - NOVÁ KANALIZACE



LEGENDA

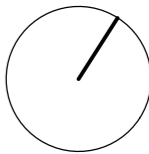
- NOVÁ SPLAŠKOVÁ KANALIZACE ČISTÁ LEŽATÁ – KG PP SN10
- STÁVAJÍCÍ KANALIZACE

- Ž1 LINIOVÝ ŽLAB 200 x 10500 MM, MATERIÁL : POLYMERBETON, ROŠT : NEREZ
- Ž2 LINIOVÝ ŽLAB 150 x 3000 MM, MATERIÁL : POLYMERBETON, ROŠT : NEREZ
- Ž3 ROZMĚR : 150 x 3500 MM, MATERIÁL : POLYMERBETON, ROŠT : NEREZ
- K1 –K1’ OZN. NOVÉ VĚTVĚ KANALIZACE – DL 1 M, VČETNĚ VÝMĚNY ODBOČKY NA STÁV. POTRUBÍ.
- K2 –K2’ OZN. NOVÉ VĚTVĚ KANALIZACE – DL 2,5 M, NÁPOJENÍ NA STÁV. ODBOČKU
- K3 –K3’ OZN. NOVÉ VĚTVĚ KANALIZACE – DL 2,5 M, VČETNĚ VÝMĚNY ODBOČKY NA STÁV. POTRUBÍ.
- K4 –K4’ OZN. NOVÉ VĚTVĚ KANALIZACE – DL 1,5 M, VČETNĚ VÝMĚNY ODBOČKY NA STÁV. POTRUBÍ.
- K5 –K5’ OZN. NOVÉ VĚTVĚ KANALIZACE – DL 15 M, VČETNĚ VÝMĚNY ODBOČKY NA STÁV. POTRUBÍ.
- RŠ KANALIZAČNÍ ŠACHTOVÉ DNO SE ZPĚTNOU KAPKOU

POZNÁMKA

MIN. SPÁD TECHNOL. ČISTÉ KANALIZACE DO DN 200 – 1‰
TRASY POTRUBÍ PŘI REALIZACI KOORDINOVAT S OSTATNÍMI PROFESEMI
PŘI REALIZACI OVEŘOVAT STÁVAJÍCÍ TRASY ZVLÁŠTĚ V MÍSTECH NÁPOJENÍ A KŘIŽENÍ
PŘI ZJIŠTĚNÍ KOLIZNÍCH SKUTEČNOSTÍ INFORMOVAT GP
V PŘÍPADĚ RUŠENÍ STÁV. POTRUBÍ OVEŘIT FUNKČNOST
ODKANALIZOVÁNÍ STÁVAJÍCÍCH ZÁŘIZ. PŘEDMĚTŮ
V PŘÍPADĚ MOŽNOSTI PRONIKÁNÍ ZÁPACHU ZE SPLAŠK. KANALIZACE
ŘEŠIT SIFONOVOU SMYČKOU NEBO SIFONOVÝM KUSEM

A	01	02	03	04	05	06	07	08	09	M	2,0	4,0m	6,0	Bp v	±0,000
	10				20			30							200,10



AUTORIZACE	ČKAIT 140 00 348 – Ing. Jiří Žák			
	AS PROJECT CZ s.r.o.			
	ARCHITEKTURA, PROJEKCE, ENGINEERING, DODAVATELSKÁ ČINNOST A PRODEJ Humpolecká 2122, 393 01 PELHŘÍMOV, TEL.: 565 326 870, WWW.ASPROJECT.EU			
	hlavní architekt	hlavní projektant	zodpovědný projektant	vypracoval
	Ing. Jiří Žák	Ing. Jiří Žák	Ing. Jiří Žák	Ing. Lenka Procházková

Hala Rondo – REKONSTRUKCE LEDOVÉ PLOCHY			
INVESTOR:	STAREZ – SPORT, a.s.Křídlovická 911/34, 603 00 Brno	FORMÁT	6 x A4
MÍSTO STAVBY:	k.ú. Staré Brno par.č. 1410/1 a 1410/12	DATUM	06/2023
CHARAKTER STAVBY:	stavební úpravy	STUPEŇ DOK.	DPS
DOKUMENTACE:	D.1 – SO 01 Rekonstrukce ledové plochy D.1.4.1 Zdravotně technické instalace	Č. ZAKÁZKY	1118/23
		Č. ARCHIVNÍ	1118/CZ
OBSAH:	Půdorys kanalizace	MĚŘÍTKO:	ČÍS. VÝKRESU:
		1:100	D14_02